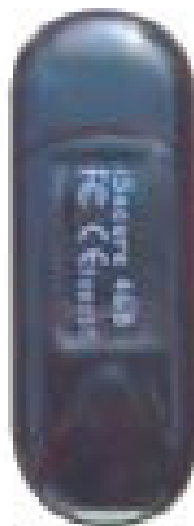
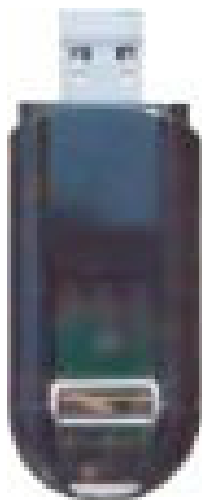




la sicurezza nella tua mano

iSecure è un innovativo USB Flash Disk biometrico da 4-8-16 GB dalla sicurezza garantita. Possiede un motore di **codifica/decodifica** per crittografia **AES on-the-fly integrato (256 Bit)** e un processore biometrico autonomo interno per il riconoscimento delle **impronte digitali**. Non richiede nessun software caricato sul PC



La caratteristica che lo distingue dai normali flash drive biometrici è il fatto di essere l'unico che **non necessita di alcun software per il suo funzionamento, non richiede driver e non lascia nessuna traccia** sul PC a cui viene collegato; i dati sono memorizzati con una tecnologia indipendente dal sistema operativo e dal PC.

iSecure salvaguarda i vostri dati personali e i dati sensibili aziendali nel modo più sicuro e conveniente. Infatti solamente in seguito al riconoscimento biometrico delle vostre **impronte digitali** (fino a cinque impronte memorizzabili) il Flash Disk **iSecure** sarà visibile al sistema operativo e la memoria potrà essere utilizzata.

www.isecure.it

COS'E' ISECURE

iSecure è un USB Flash Disk biometrico dalla sicurezza garantita. Possiede un motore di codifica/decodifica AES on-the-fly integrato (256 Bit) e un processore biometrico autonomo interno.

Quando iSecure è inserito nella porta USB, riceve corrente solamente dalla porta USB per alimentare il processo di autenticazione digitale e non c'è comunicazione tra la porta USB ed il PC Host. Questo assicura che **nessun software pericoloso può intromettersi e superare lo schema di autenticazione delle impronte digitali.**

Solo in seguito ad un'autenticazione delle **impronte digitali** avvenuta con successo e confrontata con uno dei cinque profili memorizzati in fase di inizializzazione, il Flash Disk **iSecure** è visibile al sistema operativo ed i dati memorizzati con una crittografia AES a 256 bit possono essere utilizzati.

Il sensore cattura immagini e fa in modo che l'immagine dell'impronta digitale venga memorizzata solamente per il periodo in cui il dito viene appoggiato sul lettore; in tal modo nessuna immagine rimane memorizzata all'interno del personal computer.

CARATTERISTICHE TECNICHE

Dimensioni: 72 x 72 x 11 mm compreso il tappo di protezione; Peso: 16 gr; Consumo energetico: sino a 200 mA in autenticazione; sino a 80mA per operazioni di lettura/scrittura; Capacità: 4-8-16 Giga Byte; Numero di inizializzazioni / reset: oltre 100.000 volte; Durata delle informazioni memorizzate: oltre 10 anni; Sensore: Sensore capacitivo swipe; Risoluzione del sensore: 508 dpi; Dimensione immagine impronta digitale: 248 x 360 pixel; Interfaccia di collegamento: USB 2.0 (compatibile USB 1.0); Velocità di lettura: max 24 MB/sec (tipicamente 15 MB/sec); Velocità di scrittura: max 18 MB/sec (tipicamente 7,6 MB/sec); Temperatura operativa: da 0 a +60 °C; Temperatura di storage: da -40° a + 85 °C; Processore crittografico: AES a 256 bit

iSecure è distribuito in esclusiva per l'Italia da **AEFFE SISTEMI srl**.

Aeffe Sistemi srl
Via Leonardo Da Vinci , 62
20092 Cinisello Balsamo (MI)
PIVA/CF 04642250965

Tel. +39 02 6125143
Fax. +39 02 66044200
Sito aziendale: www.aeffesistemi.it
Sito iSecure: www.isecure.it